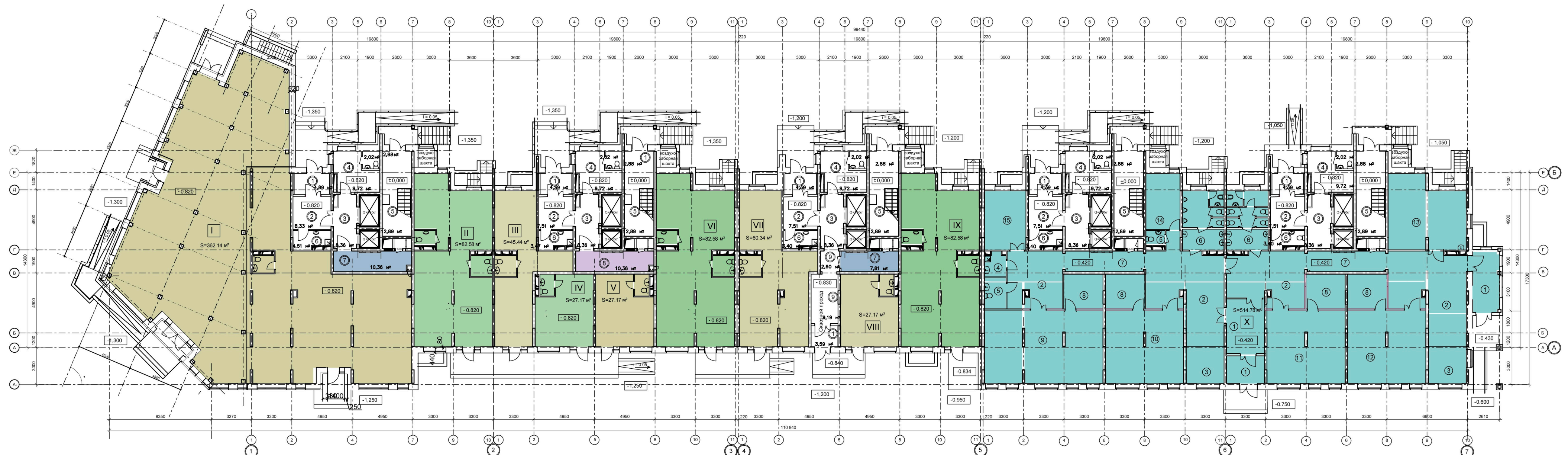


Схема плана 1-го этажа М1:200



ЭКСПЛИКАЦИЯ ПОМЕЩЕНИЙ
1-ГО ЭТАЖА

| Номер позиции | НАИМЕНОВАНИЕ |
|---------------|-------------------------------|
| 1 | Тамбур |
| 2 | Вестибюль |
| 3 | Лифтовой холл |
| 4 | Помещение консьержа |
| 5 | Лестничная клетка |
| 6 | Кладовая уборочного инвентаря |
| 7 | Электрощитовая |
| 8 | Помещение связи |
| 9 | Коридор |
| 10 | Нежилое помещение |

ЭКСПЛИКАЦИЯ НЕЖИЛЫХ ПОМЕЩЕНИЙ
функционального назначения

| Номер позиции | НАИМЕНОВАНИЕ | площадь м ² |
|---------------|---|------------------------|
| I | Магазин непродовольственных товаров | 362,14 |
| II | Офисное помещение | 82,58 |
| III | " | 45,44 |
| IV | " | 27,17 |
| V | " | 27,17 |
| VI | " | 82,58 |
| VII | " | 60,34 |
| VIII | " | 27,17 |
| IX | " | 82,58 |
| X | Детская архитектурно-художественная школа | 514,78 |
| ВСЕГО | | 1 311,95 |

Экспликация помещений детской
архитектурно-художественной школы "АРХИМЕД"

| Номер позиции | НАИМЕНОВАНИЕ |
|---------------|---|
| 1 | Тамбур |
| 2 | Вестибюль |
| 3 | Гардероб |
| 4 | Помещение уборочного инвентаря |
| 5 | Сан.узел персонала |
| 6 | Сан.узел посетителей |
| 7 | Коридор |
| 8 | Кладовая |
| 9 | Мастерская рисунка и живописи |
| 10 | Мастерская прикладного искусства и композиции |
| 11 | Мастерская макетирования и объемно-пространственной композиции |
| 12 | Мастерская технического творчества |
| 13 | Мастерская компьютерной графики и основ архитектурного проектирования |
| 14 | Кабинет директора |
| 15 | Кабинет |

Относительной отметке 0,000 соответствует абсолютная отметка 146,90

ТЕХНИКО-ЭКОНОМИЧЕСКИЕ ПОКАЗАТЕЛИ 1-го ЭТАЖА

| Наименование | Ед. изм. | Значение |
|---|----------|----------|
| ПЛОЩАДЬ ЭТАЖА (по внутр.поверх.н.стен) | м2 | 1792,39 |
| ПЛОЩАДЬ ЗАСТРОЙКИ | м2 | 2 248,66 |
| ОБЩАЯ ПЛОЩАДЬ ВСТРОЕННО-ПРИСТРОЕННЫХ ПОМЕЩЕНИЙ | м2 | 1 311,95 |
| Площадь служебных и помещений общ. пользования 1-го этажа жилой части | м2 | 302,2 |
| Площадь всех помещений 1-го этажа | м2 | 1 614,15 |

